

Pianificazione e Controllo di Gestione

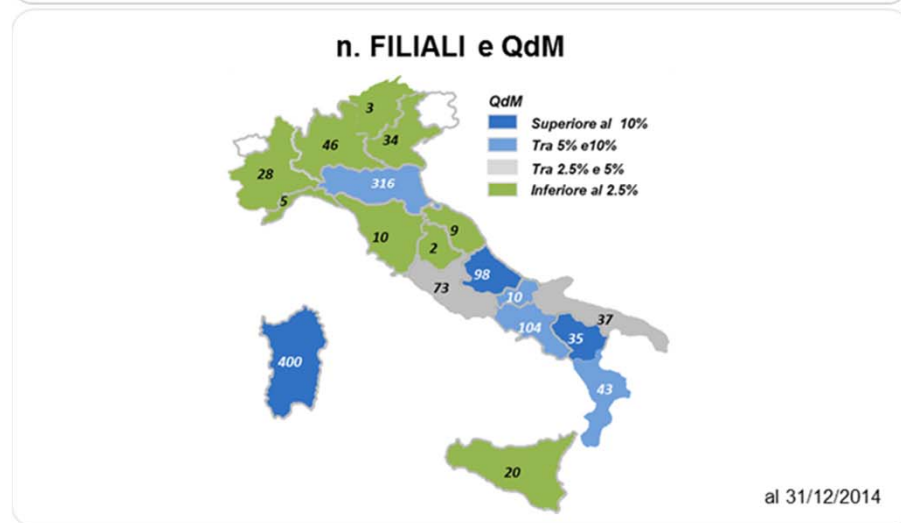
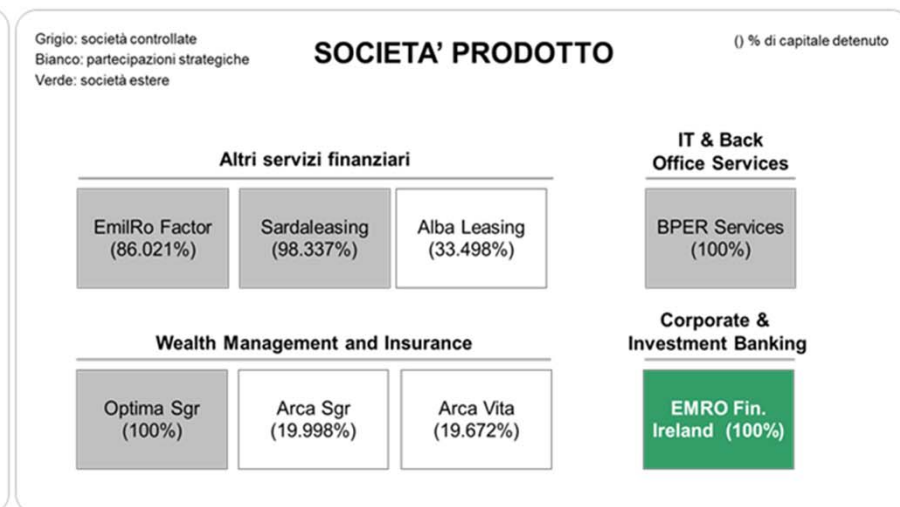
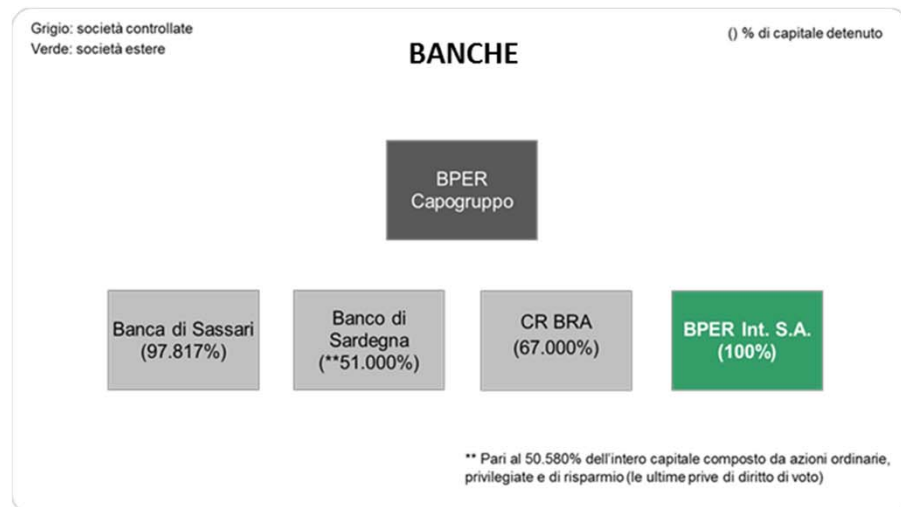
«Il processo di pianificazione»

Relatori: Alessandro Simonazzi, Fiorella Barani

Chi siamo

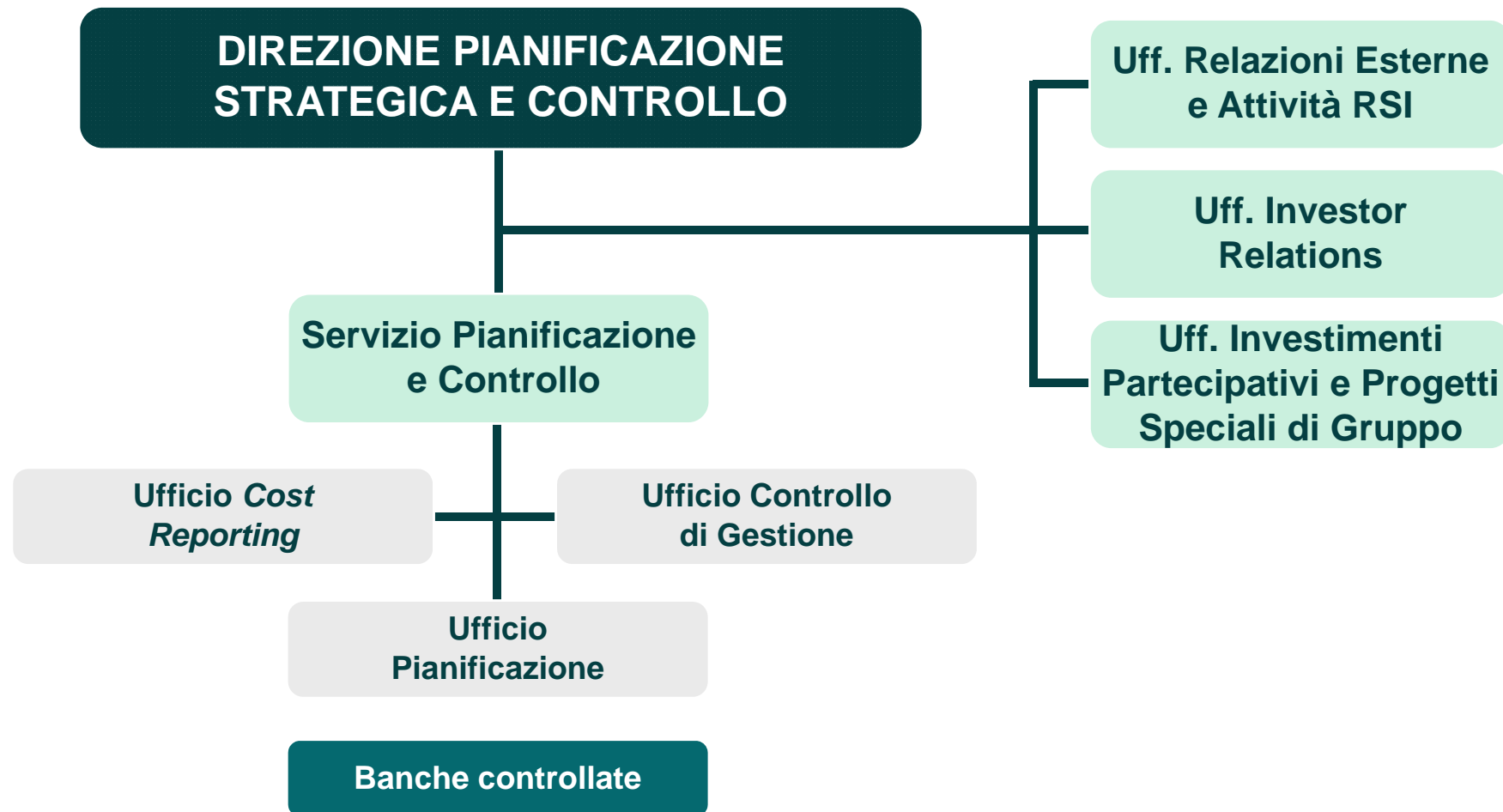
BPER Banca è la Capogruppo dell'omonimo Gruppo Bancario nato nel 1992.

4 banche commerciali in Italia, 1 banca in Lussemburgo, 13 società prodotto (non bancarie)



Inquadramento organizzativo

2015 - La struttura attuale della Direzione



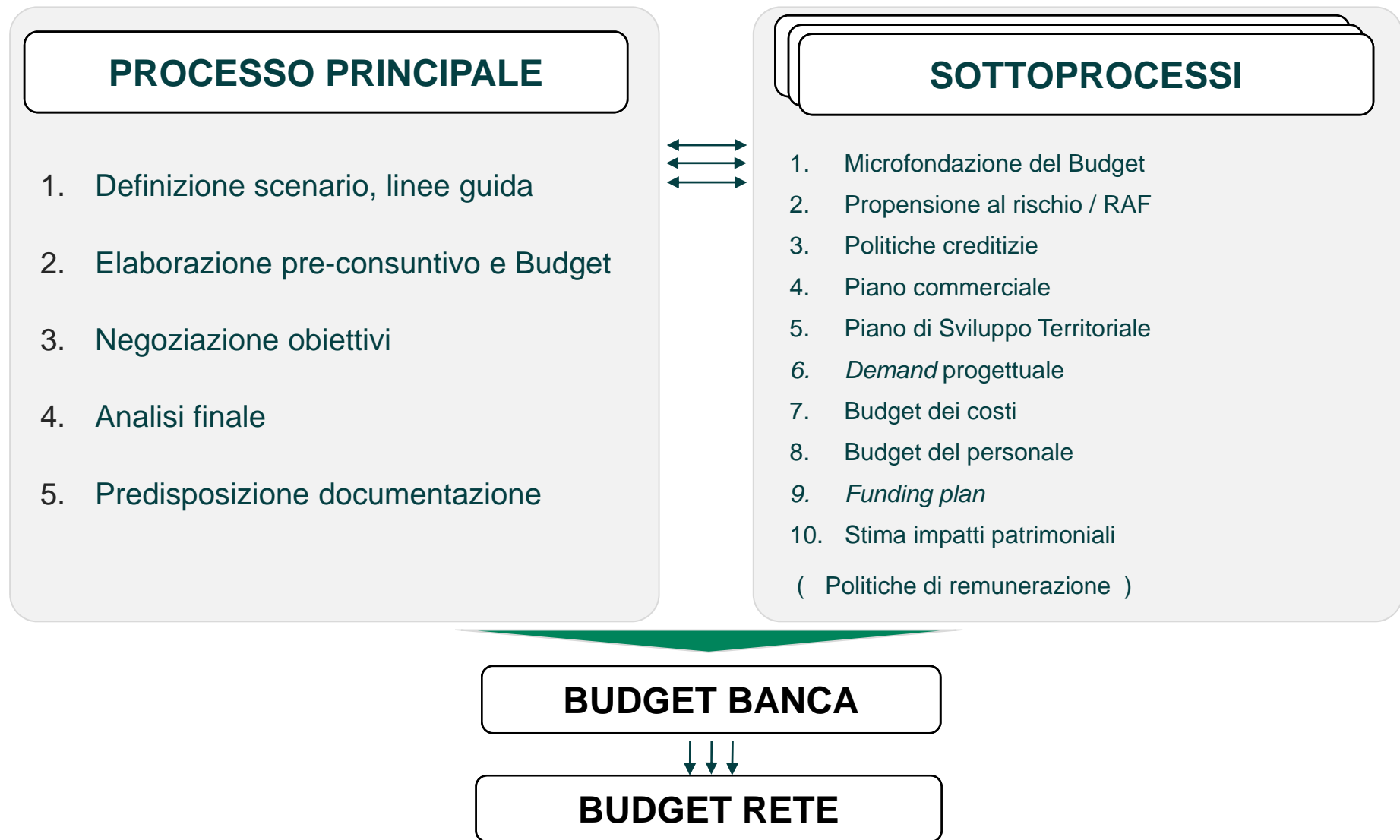
Ambiti operativi presidiati



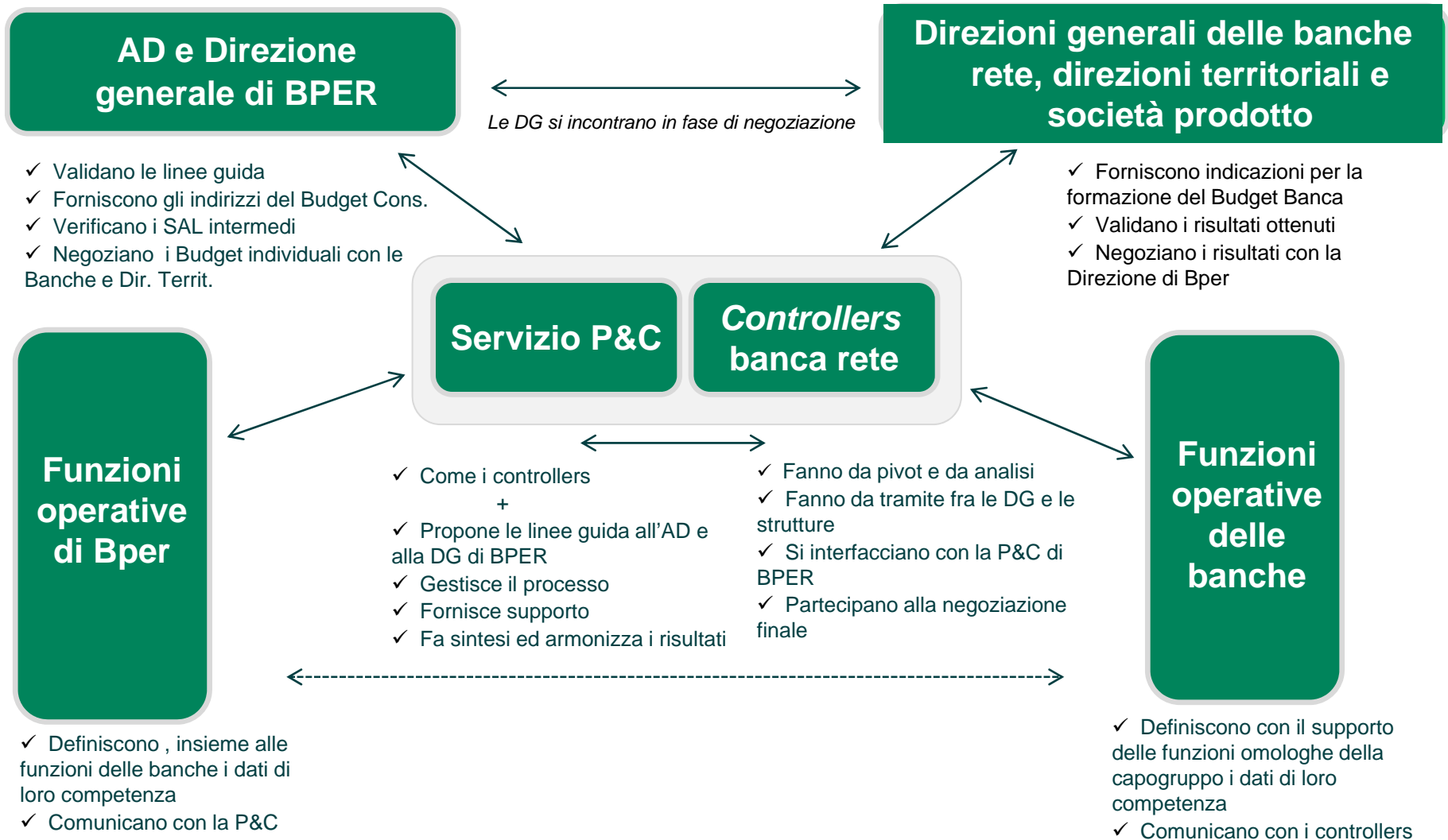
Il processo di pianificazione

- ❑ Il processo di cambiamento che ha interessato la Pianificazione e controllo nell'ambito del Piano Industriale 2009 - 2012 ha portato all'adozione di nuovi strumenti tecnologici per ingegnerizzare il processo di pianificazione.
- ❑ In questa fase di progetto si è realizzata un'integrazione tra il processo di Pianificazione Banca e Budget Rete
- ❑ Si è provveduto anche a disegnare un processo chiaro e definito e a integrare la funzione di Pianificazione con le diverse funzioni aziendali per garantire coerenza nella formulazione degli obiettivi.

Budget Banca: i sotto processi



Gli attori coinvolti



Budget Rete: le fasi del processo

Attività
CdA BPER: Approvazione Budget 2014
CdA Banche del Gruppo: approvazione Budget 2014
Elaborazione del budget alla rete
Negoziazione tra la Direzione commerciale e le direzioni territoriali/ divisioni
Pubblicazione Scheda di budget ufficiale BPER (obiettivi commerciali e Minter)
Pubblicazione Scheda di budget ufficiale Banche rete (obiettivi commerciale e Minter)
Pubblicazione obiettivi qualità del credito
Monitoraggio scheda di budget

N.B: per il 2015 le tempistiche del processo si sono dilatate per attendere i risultati del Piano Industriale 2015-2017

Budget Rete: le fasi del processo – budget Mifid Compliant

Attività
Avvio Gruppo di Lavoro per le attività necessarie all'affinamento del modello di analisi di sostenibilità del Budget relativo alle voci MIFID
Completamento estrazioni dati propedeutiche alle elaborazioni microfondate
Formulazione del Budget Microfondato per singola Banca/Ndg
Presentazione dei risultati al CdA della Capogruppo
Presentazione dei risultati al CdA delle singole Banche
Distribuzione del Budget microfondato alla rete del Gruppo

Budget Banca: gli strumenti

Pagina		Ipotesi Banca	Banca pop. Emilia Romagna	Versio
BUDGET VOLUMI		2013	2014	201
		Consuntivo	Settembre	Precc
VOLUMI				
dati puntuali (euro/mln)				
	impieghi netti (voce 70 di Stato Patrimoniale)	0	0	34
	volumi raccolta diretta	0	0	34
	volumi raccolta indiretta	0	0	25
	volumi polizze vita totali	0	0	2
	volumi raccolta complessiva	0	0	61

	numero dipendenti	0	0	8
	numero sportelli	0	0	
BUDGET CONTO ECONOMICO				
CONTO ECONOMICO (euro/000)				
	marginie d'interesse	0	0	933
	commissioni nette	0	0	514
	dividendi	0	0	46
	negoziazione att fin	0	0	105
	dividendi e negoziazione att fin	0	0	151
	marginie d'intermediazione	0	0	1.599
	rettifiche	0	0	-673

Banca pop. Emilia Romagna

Migliore
Peggior

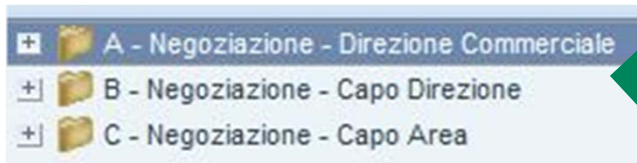
Fattori abilitanti:

- ✓ forecasting mensile
- ✓ gestire scenari alternativi

Elenco attività

- Copia Versioni
 - Copia su Versione 1
 - Copia su Versione 2
 - Copia su Versione 3
 - Copia su Versione da Condividere
 - Copia su Versione Definitiva
- Sezione Filiali nuova apertura
- Sezione Tassi e Giorni del mese
- Sportelli
- Dipendenti
- Impieghi
- Raccolta Diretta
- Raccolta Indiretta
- Polizze Assicurative
- Interbancario

Budget Rete: gli strumenti



Fattori abilitanti:)

- ✓ Possibilità di rettificare gli obiettivi delle singole filiali secondo certe regole, mantenendo la coerenza con l'obiettivo di livello superiore (Area, DT, Banca)

Fattori abilitanti:

- ✓ Gestione del *workflow* relativo alla negoziazione degli obiettivi alla Rete mantenendo coerenza con il Budget Banca.

Previste 3 fasi di negoziazione:

- Negoziazione obiettivo Banca con DT: terminata questa fase l'obiettivo è «blindato»;
- Negoziazione della DT con le Aree: terminata questa fase l'obiettivo di Area è «blindato»;
- Negoziazione delle Aree con le singole filiali: terminata questa fase il processo è terminato e si avvia la fase di ufficializzazione degli obiettivi alla Rete e conseguente monitoraggio.

*** ATTENZIONE! *** Sono presenti valori negativi nel campo "Crescita Rettificata".

	proposta - Modello	Impieghi New Loan		Crescita Rettificata	Budget Rettificata
		Delta Rettifica	Entita da escludere		
0115 AVELLINO	0,00%	-100.000	1	384.900	1.477.377
0116 ARIANO IRPINO	0,00%	-200.000	1	-200.000	4.824.534
0117 GROTTAMINARDA	0,00%	0	1	0	16.477.947
0118 BAGNOLI IRPINO	0,00%	0		161.634	161.634
0119 ATRIPALDA	0,00%	0	1	472.470	68.211.086
0120 SOLOFRA	0,00%	0	1	0	17.156.002
0135 MUGNANO DEL CARDINALE	0,00%	0	1	0	4.975.415
0136 ROTONDI	0,00%	0	1	99.467	1.434.049
0137 VALLATA	0,00%	0	1	49.734	714.756
0138 GESUALDO	0,00%	0	1	62.167	70.330
0139 MONTECALVO IRPINO	0,00%	0		64.780	65.483
0140 CONZA DELLA CAMPANIA	0,00%	0	1	149.201	3.979.936
0152 GUARDIA LOMBARDI	0,00%	0	1	112.530	112.536
0153 MONTEFALCIONE	0,00%	0	1	149.201	1.987.816
0154 ALTAVILLA IRPINA	0,00%	0		111.901	114.898
0155 SANT ANGELO DEI LOMBARDI	0,00%	0	1	211.368	269.379
0156 BENEVENTO	0,00%	0	1	0	10.995.141

BPER:

Banca

via San Carlo, 8/20 - Modena

Telefono 059 20.21.111

Fax 059 20.22.033

www.bper.it