

APB news

n.2

2006

Maggio
Giugno
Luglio
Agosto

Lettera di pianificazione e controllo

Quadrimestrale dell'Associazione Italiana per la
Pianificazione e il Controllo di Gestione nelle Banche,
nelle Istituzioni Finanziarie e nelle Assicurazioni
www.apb.it - apb@apb.it

Giornata di studio - Bologna, Royal Hotel Carlton

I Tassi Interni di Trasferimento nei Sistemi di Controllo Direzionale:
lo stato dell'arte nel Sistema Bancario italiano.



Luca Fiammengo - *PROMETEIA*
I Tassi Interni di Trasferimento
e il controllo della performance
per la Finanza Bancaria

I Tassi Interni di Trasferimento e il controllo della performance per la Finanza Bancaria.

—
Luca Fiammengo
PROMETEIA

TAVOLA 1

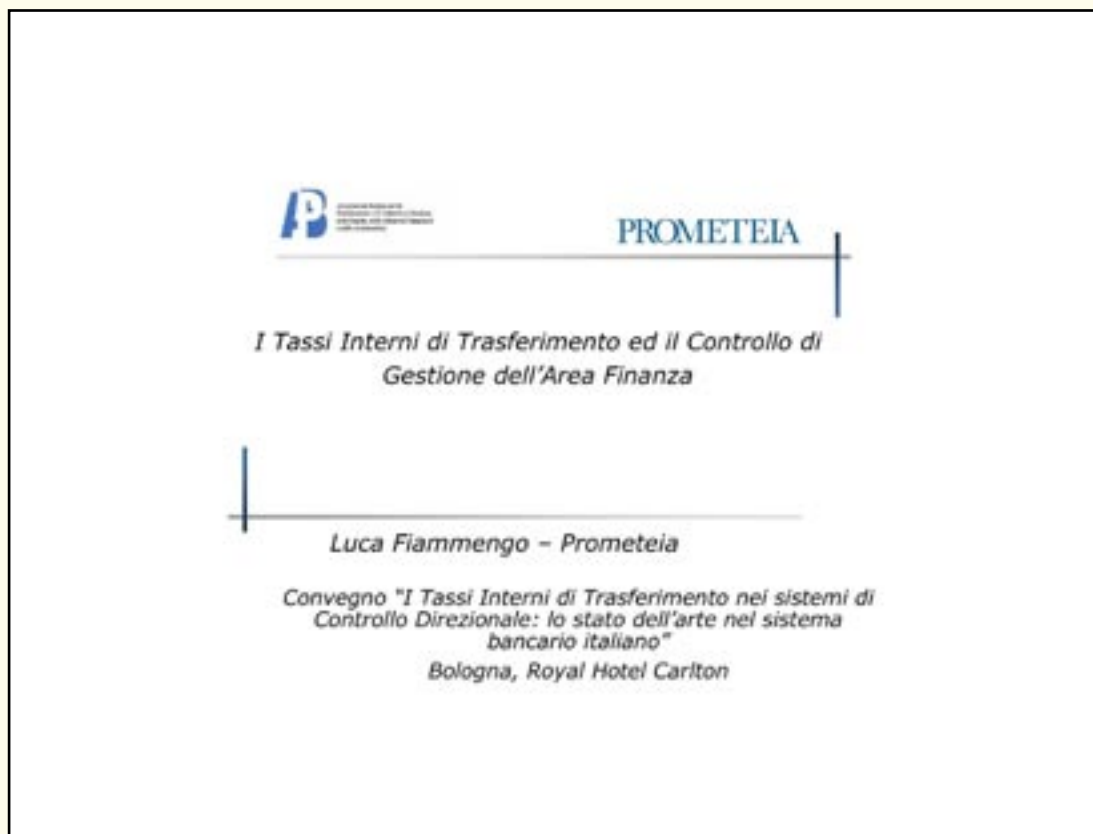


TAVOLA 2

Agenda
▶ IL MODELLO DEI FLUSSI DEI FONDI
▶ LA STRUTTURA DEI BOOK DI GESTIONE ALM
▶ LA METRICA DI MISURAZIONE DELLA PERFORMANCE

Pagina 2

PROMETEIA

TAVOLA 3

Modello dei flussi dei fondi
Premessa
Il disegno logico ipotizzato per la misurazione della Performance della Finanza Bancaria prevede, <i>in primis</i> , l'individuazione del Perimetro di Riferimento, ovvero:
1. Identificazione dell'operatività generata in proprio dalle BU ALM
2. Identificazione e trasferimento alle BU ALM dell'operatività "a scadenza" del Banking Book, attraverso un sistema di Tassi Interni di Trasferimento finanziariamente 'robusto'
3. Identificazione e trasferimento delle Poste che necessitano di una modellizzazione finanziaria 'esplicita', ad esempio le Poste a Vista (C/C Passivi) e le poste Patrimoniali
La misurazione della redditività della BU "ALM" diventa, pertanto, un elemento di una <u>struttura più articolata</u> che rappresenta la schematizzazione del flusso dei fondi della Banca.

Pagina 3

PROMETEIA

TAVOLA 4

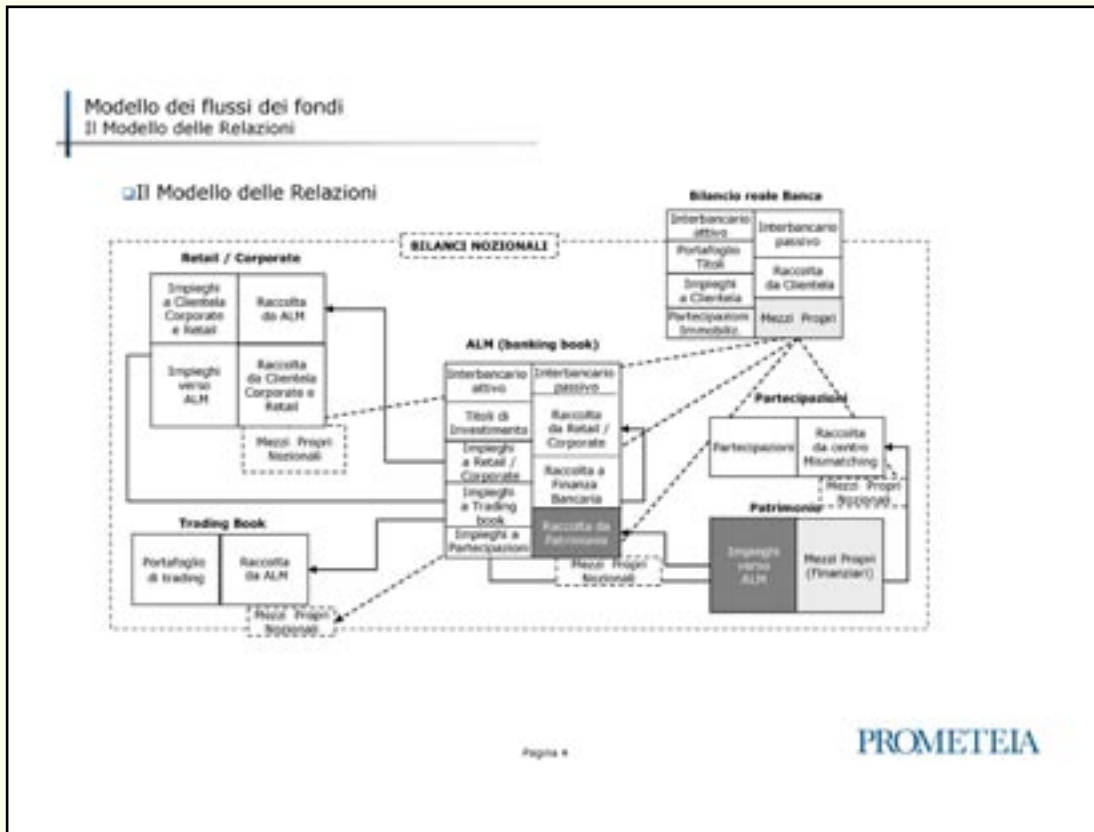


TAVOLA 5

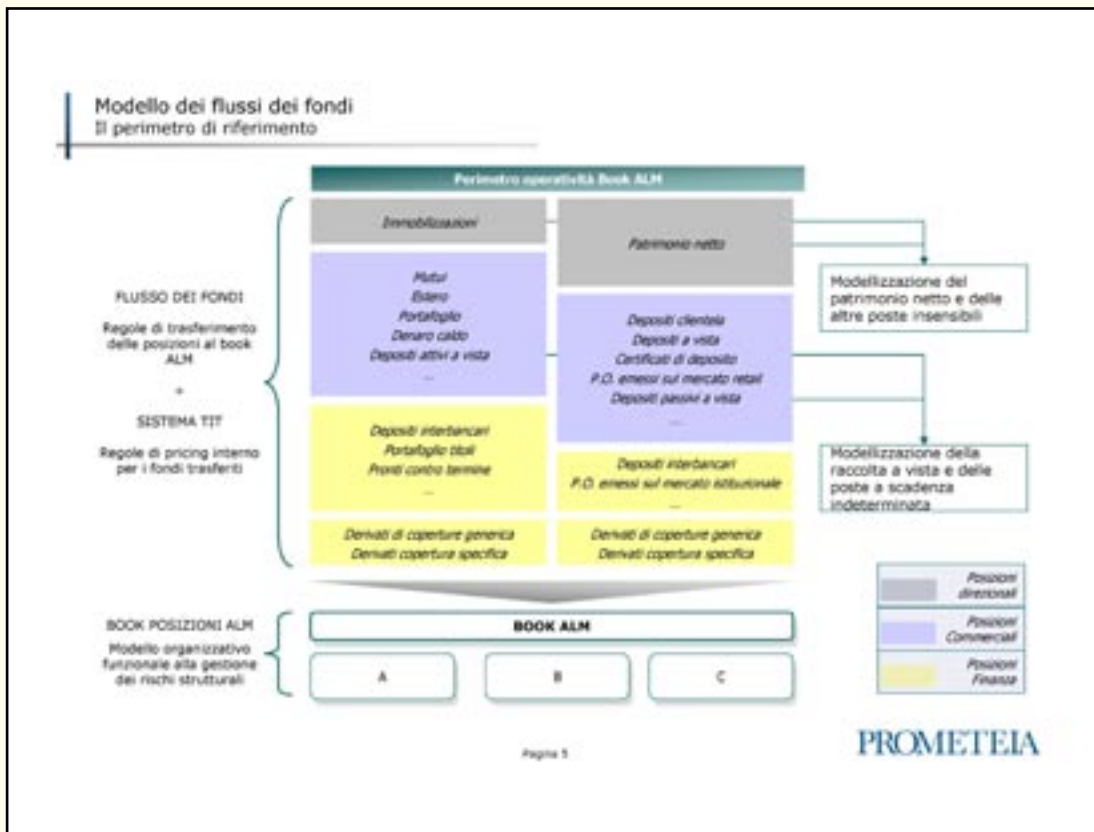


TAVOLA 6

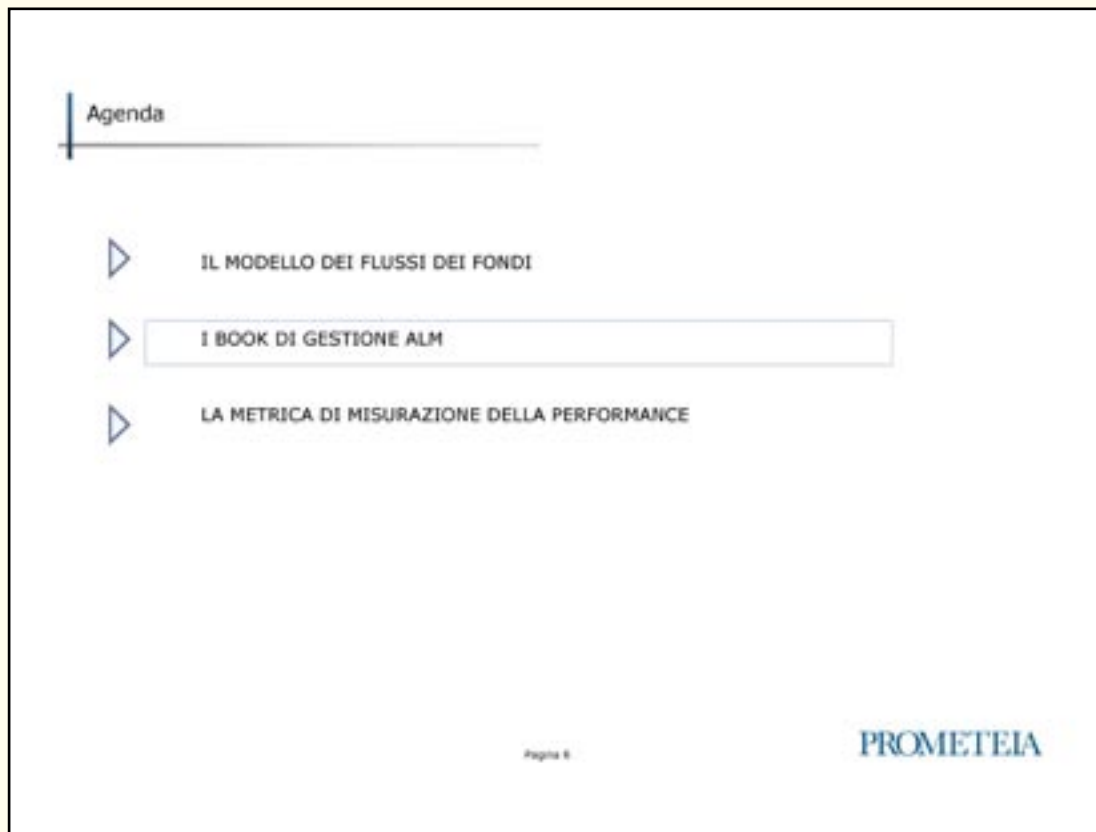


TAVOLA 7

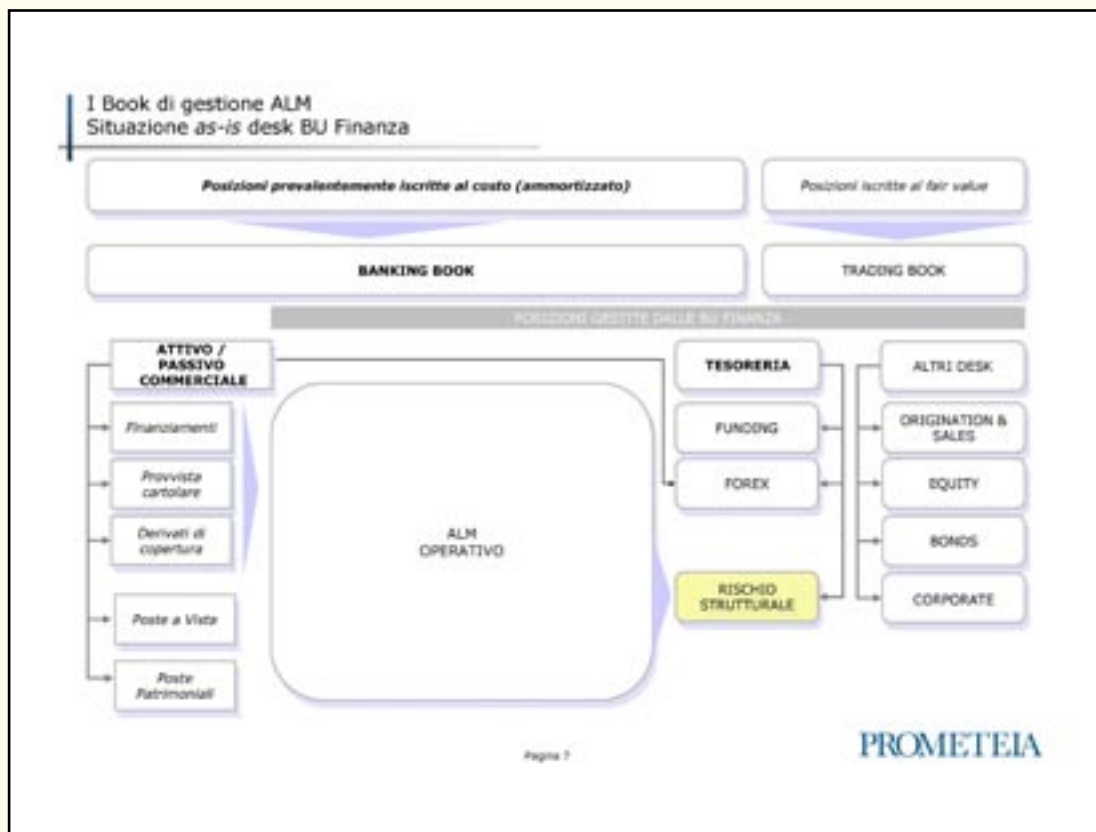


TAVOLA 8

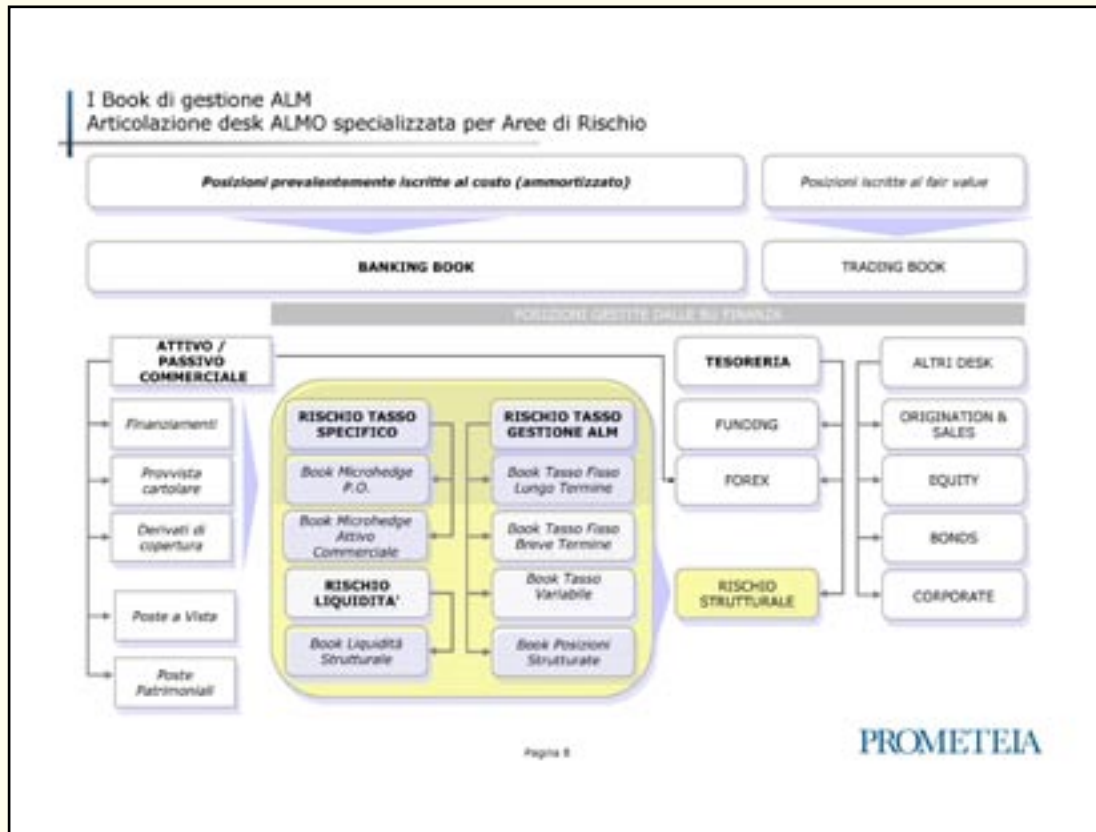


TAVOLA 9

I Book di gestione ALM
Articolazione desk ALMO specializzata per Aree di Rischio

Esemplificativo

TIPOLOGIA	OPERATIVITA' GESTITA	RISCHIO GESTITO	BOOK
POSIZIONI A TASSO FISSO CON DURATA ORIGINARIA > 12M	Poste di bilancio / fuori bilancio a tasso fisso / zero coupon a scadenza superiore a 12 mesi (Finanziamenti a m/l, provvista cartolare, sconto, fixed leg IRS, et.)	Rischio di reinvestimento / refinanziamento gap fissato (yield curve risk)	TASSO FISSO LUNGO TERMINE
POSIZIONI A TASSO FISSO CON DURATA ORIGINARIA < 12M	Poste di bilancio / fuori bilancio a tasso fisso / zero coupon a scadenza inferiore a 12 mesi (Depo, estero, sconto, finanziamenti a b/l, fixed leg FRA, et.)		TASSO FISSO BREVE TERMINE
POSIZIONI A TASSO VARIABILE A PROFILO DETERMINISTICO	Capitale refissato di poste di bilancio / fuori bilancio a tasso variabile indicizzate a parametri standard / atipici (Finanziamenti a m/l, provvista cartolare, floating leg IRS, et.)	Rischio di riprezzamento simmetrico gap non fissato (basis risk)	TASSO VARIABILE
	Capitale in refixing di poste di bilancio / fuori bilancio a tasso variabile indicizzate a parametri con opzionalità (PC non destrutturati, finanziamenti corporate, IRC, Swaption, et.)		BOOK POSIZIONI STRUTTURATE
POSIZIONI A VISTA MODELLEZZATE	Modellizzazione dei core deposits per i Conti Correnti passivi, ad esempio tramite identificazione di un Portafoglio di Replica	Yield Curve Risk relativo alla componente core	BOOK CORE DEPOSITS
POSIZIONE DI LIQUIDITA'	Sbilanci di liquidità generati da operazioni in ammortamento e roll-over posizioni a breve termine	Rischio di liquidità (volatilità dello spread rating banca rispetto curva risk free)	STRUCTURAL LIQUIDITY

PROMETEIA

TAVOLA 10

Agenda	
▷	IL MODELLO DEI FLUSSI DEI FONDI
▷	I BOOK DI GESTIONE ALM
▷	LA METRICA DI MISURAZIONE DELLA PERFORMANCE

Pagina 10

PROMETEIA

TAVOLA 11

La misurazione della performance	
Premessa	
<p>La Performance della Finanza Bancaria, per quanto attiene alla componente derivante dalla trasformazione delle Scadenze, viene generata dalle politiche di gestione del mismatching delle posizioni gestite dai Book ALM, ed è relativa sia a posizioni a Breve Termine, sia a posizioni a Lungo Termine: per loro natura (si pensi, ad esempio, all'hedging di una posizione a Tasso Fisso a lungo termine), l'effetto delle strategie di gestione si ripercuote sia Conto Economici correnti sia su quelli futuri.</p> <p>Ne consegue la necessità di disporre di diversi assi di analisi della performance:</p> <ol style="list-style-type: none">1. Analisi Accrual ex-post: Misurazione del reddito consuntivo "ex-post" generato, attraverso la rilevazione del Margine di Interesse delle posizioni ALM2. Analisi Mark-to-Market/Model ex-post : Misurazione del reddito consuntivo "ex-post" generato, attraverso la rilevazione delle Profits/Loss "gestionali" delle posizioni ALM3. Analisi Accrual/Mark-to-Market ex-ante : Misurazione del reddito previsto "ex-ante" generato, attraverso la misurazione del Margine di Interesse previsto e delle P&L, attraverso la valutazione 'differita' nel tempo <p>Nella misurazione della performance ALM, la convivenza delle diverse metriche è resa necessaria dalla natura stessa della gestione ALM: a differenza ad es. di un Book di Trading, per il quale la metrica di rilevazione contabile e gestionale sono abbastanza simili, le posizioni trasferite al Book ALM vengono rilevate, in misura rilevante, al Costo Ammortizzato.</p>	
Pagina 11	
PROMETEIA	

TAVOLA 12

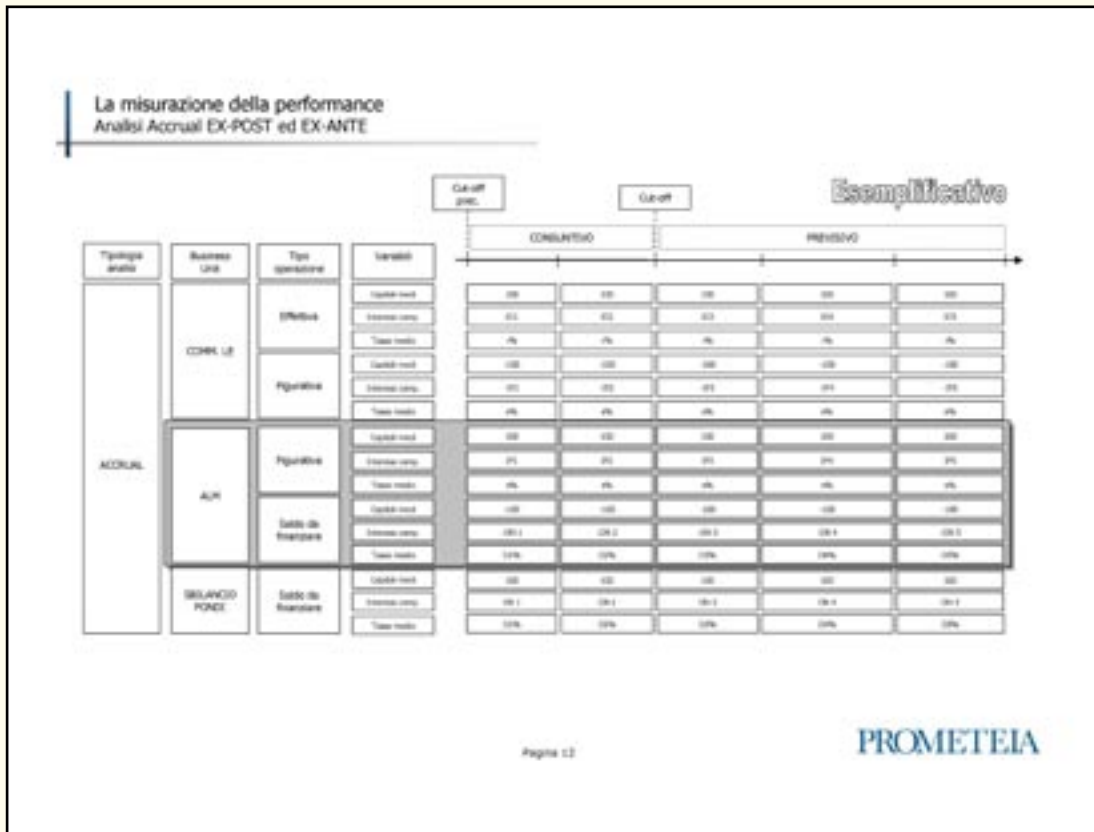


TAVOLA 13

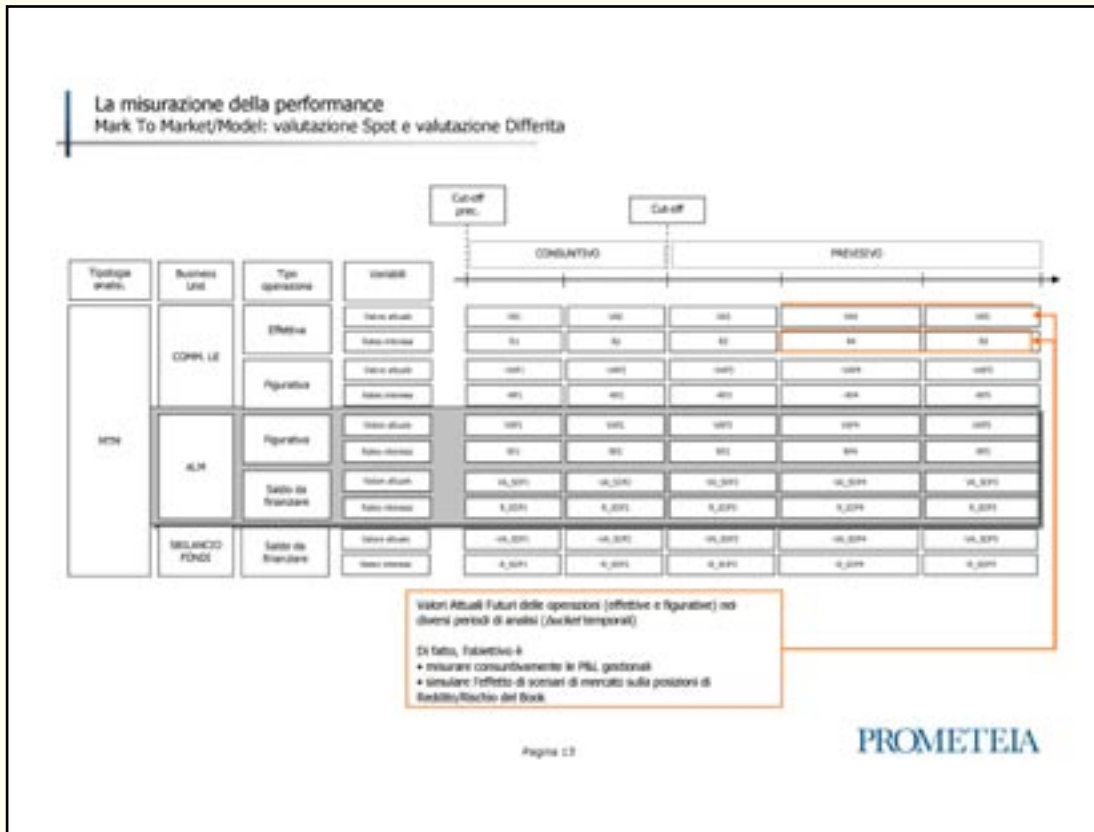


TAVOLA 14

La misurazione della performance
Le componenti dei Tassi Interni di Trasferimento

Al fine di valutare correttamente le performance delle BU ALM, è necessario valutare attentamente le implicazioni gestionali delle diverse componenti dei Tassi Interni di Trasferimento per le operazioni del Banking Book.

Componenti	Considerazioni
Premio di Liquidità	La valutazione del cost-of-funding ai Tassi Interni di Trasferimento comporta una consuntivazione separata della gestione ALM e della gestione della posizione di funding
Pre-payment	I pre-payment comportano un effetto sul risultato gestionale della BU ALM, che può alternativamente essere "sterilizzato" dall'effetto, oppure può "assorbire" una parte delle commissioni di pre-payment contrattuali
Ristrutturazione/Rinegozi azioni	La ristrutturazione delle posizioni, oltre a determinare una revisione del margine commerciale, possono comportare un impatto anche sul risultato della BU ALM
Basis Risk / Embedded Switch options	L'efficace consuntivazione del reddito da trasformazione delle scadenze sulle posizioni a Tasso Variabile può essere determinata dalla entità del costo di copertura del rischio di base o dalla remunerazione delle embedded options (es. Impieghi con Cap)

Pagina 14

PROMETEIA

TAVOLA 15

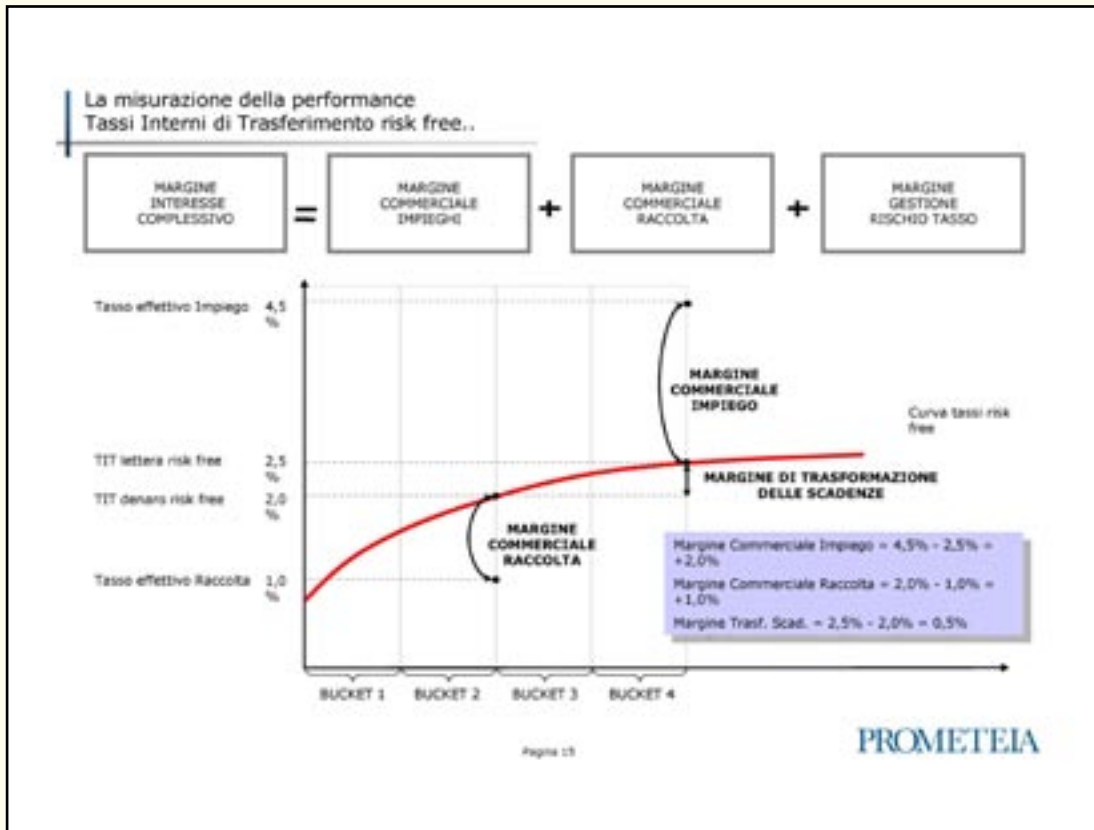


TAVOLA 16

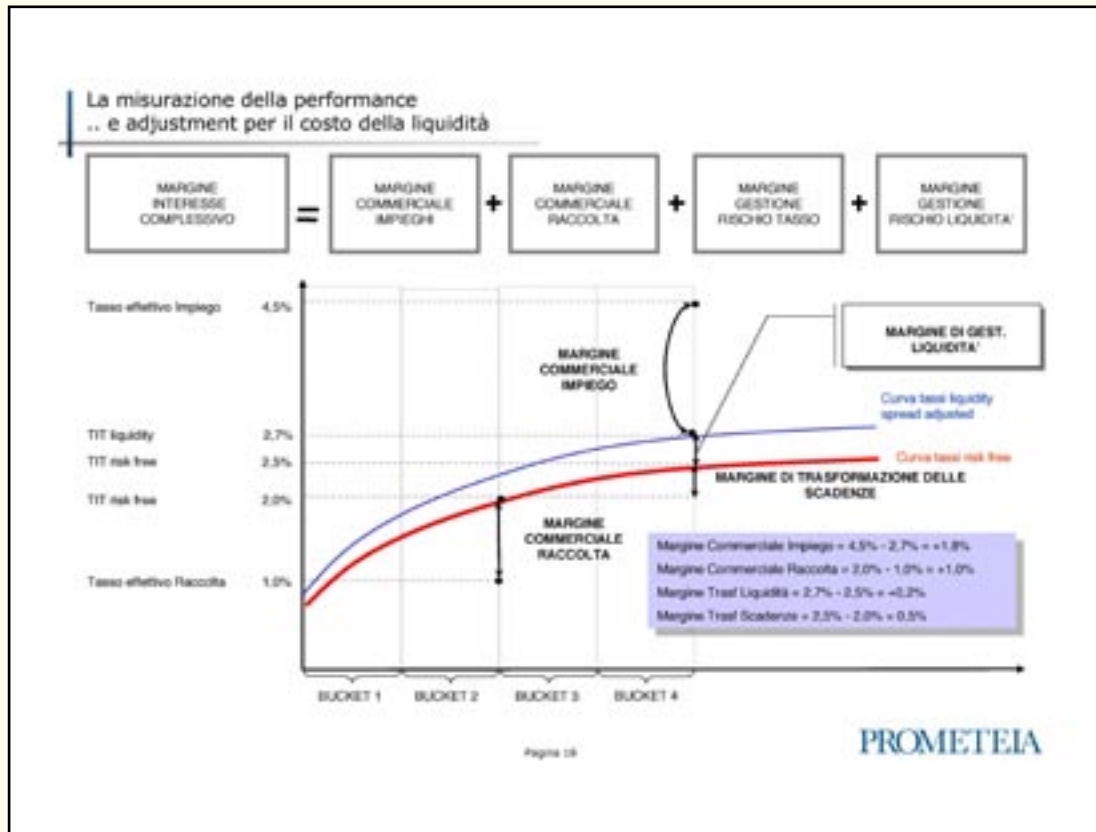
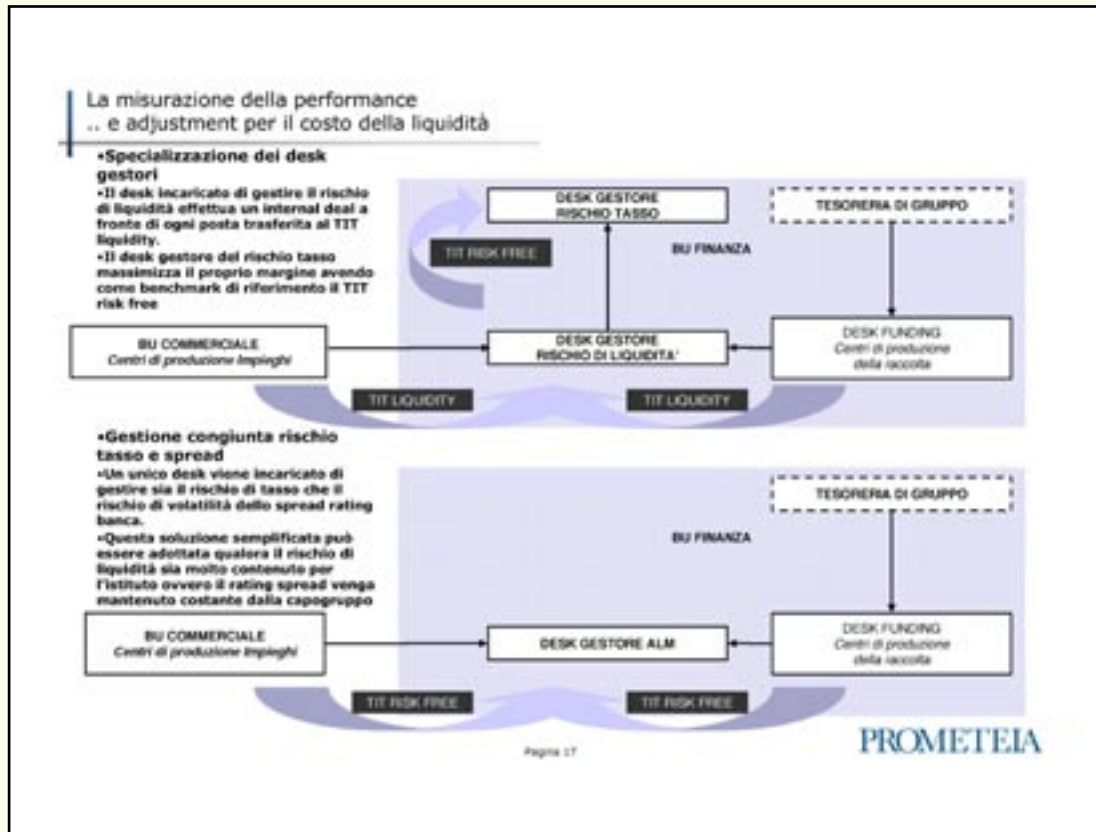


TAVOLA 17



Conclusioni e spunti di riflessione..

- **Driver Gestionale:** L'evoluzione dell'Asset & Liability Management in Italia, che sta assumendo un ruolo sempre più rilevante non solo in ottica di Risk Controlling, ma anche come prassi operativa in Area Finanza.
- **Driver Normativo:** La necessità di affinare il reporting prodotto per la Disclosure di Bilancio (Segment Reporting, IAS14).
- **La necessità di adottare un approccio 'incrementale' nella misurazione dei Book ALM, pervenendo alla determinazione dei Conti Economici dei desk ALM coerentemente con il 'consolidamento' delle posizioni trasferite in Finanza.**
 - Il Conto Economico ALM non viene più determinato come "differenza" tra il Margine di Interesse ed il Margine di Contribuzione Commerciale
 - L'approccio è "Bottom-Up": vengono determinati e "validati" i Conti Economici dei singoli book ALM, che vengono assegnati in gestione alle diverse Unità Organizzative (Tesoreria a breve, Tesoreria Medio Lungo, etc)
- **L'importanza dei Tassi Interni di Trasferimento 'finanziariamente robusti'**
 - I Tassi Interni di Trasferimento non servono solo alla determinazione del margine commerciale della Rete!
 - Il trasferimento figurativo di una operazione a scadenza (Impiego, PO, etc), all'atto dell'originazione, non deve generare P&L nel Conto Economico del Book ricevente
 - Importanza della modellizzazione del trasferimento delle Poste a Vista e delle Poste Patrimoniali
- **Le evoluzioni dei sistemi di Controllo di Gestione: necessità di rendicontazione delle BU sia con metriche Accrual sia di tipo Mark-to-Market/Model.**
 - Impatto "complesso" nei tradizionali sistemi di Controllo di Gestione
 - Forti sinergie con i Sistemi di Asset & Liability Management, che da strumenti di Risk Management evolvono in strumenti di Profitability Analysis